



Logistika Plussi süsiniku jalajälg aastal 2022

Metoodika

- ☞ **Vähendamaks negatiivset mõju keskkonnale**, oleme järjepidevalt Logistika Plussis tegelenud **protsesside efektiivsemaks muutmisega, tehnoloogiate arendamisega ning keskkonnasõbralike lahenduste leidmisega**. Keskkonnale negatiivse mõju vähenemine on olnud pikalt üks osa meie üldisest strateegiast.
- ☞ Leidmaks investeringute ja tegevuste keerukuse mõistes kõige optimaalsemad tegevused, mis annavad **suurima mõju** meie süsiniku jalajälje vähendamiseks, oleme otsustanud mõõta seda edaspidi **regulaarselt**. Jalajälje hindame kogu ettevõttes tervikuna, kalendriaasta lõikes.
- ☞ Hindamisel jälgime **Keskkonnaministeriumi** antud suuniseid ja arvutusmudelit.
- ☞ Arvutusmudel toetub enim kasutust leidvatele rahvusvahelistele KHG (**GHG- Greenhouse Gas Protocol**) jalajälje arvutamise metoodilistele juhistele ja standarditele.

Arvesse võetavad mõjuvalad (tegevused ja heiteallikad, mis põhjustavad kasvuhoonegaase) on:

Mõjuala 1

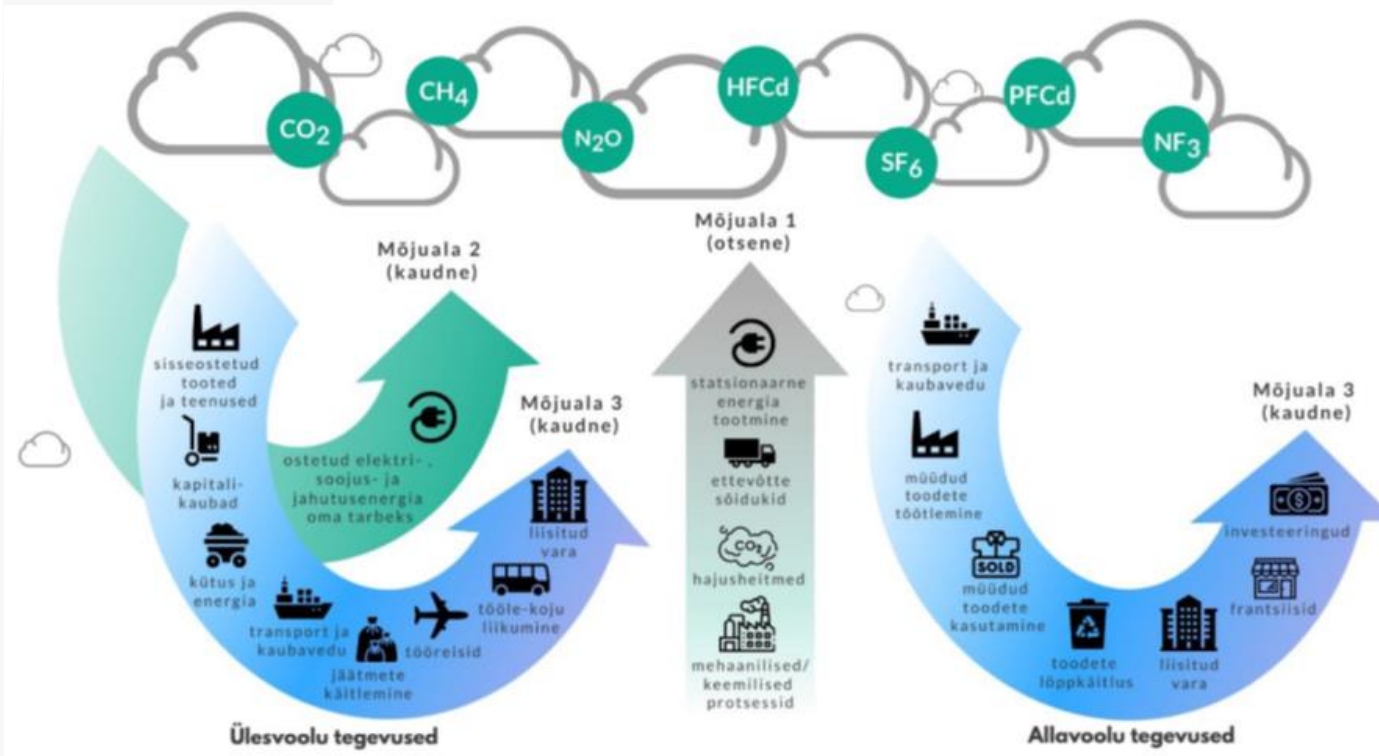
Otsene heide, mis pärineb organisatsiooni **enda omatud** või **kontrollitud** heiteallikatest ja tegevustest.

Mõjuala 2

Kaudne heide, mis tuleneb organisatsiooni poolt **sisse ostetud ja tarbitud energia tootmisest** (nt organisatsiooni ostetud ja tarbitud elektri-, soojus- ja jahutusenergia), mis on **toodetud teises organisatsioonis**. Sellisel juhul organisatsioon, kes oma KHG jalajälge hindab, ise seda energiatootmist ei oma ega kontrolli.

Mõjuala 3

Muu kaudne heide, mis on põhjustatud **organisatsiooni tegevustest, toodetest ja teenustest** (v.a ostetud elektri-, soojus- ja jahutusenergia tarbimine ehk mõjuala 2 heide), kuid mille KHG-de heiteallikaid KHG jalajälge hindav organisatsioon ei oma ega kontrolli.



2022. aasta KHG emissioonid Logistika Plussis

2022. aastal oli meie CO2 jalajälg **1090,14** tonni CO2 ekvivalenti, st arvutuste tegemise seisuga **6,647** tonni töötaja kohta.

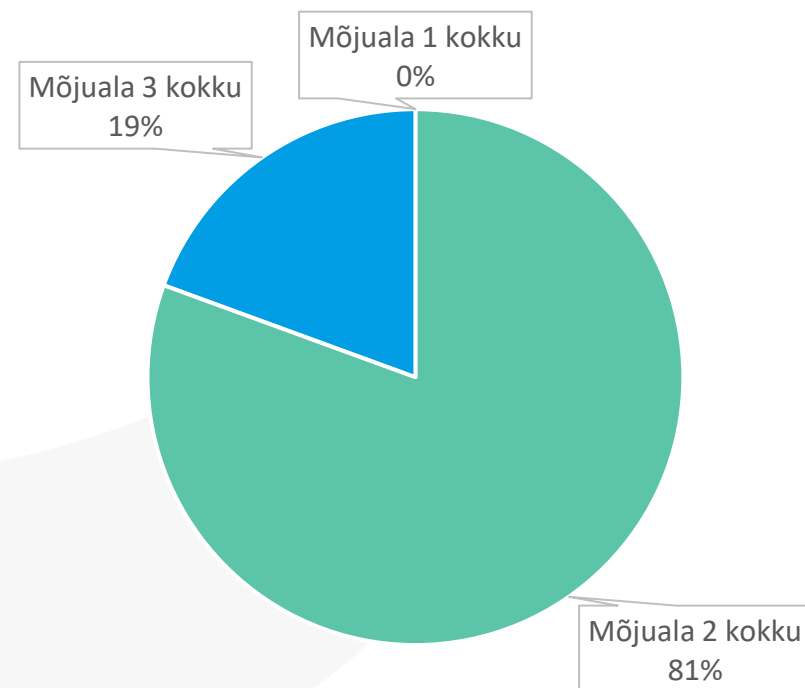
Tegevuspiirid:

☞ Mõjuala 1: Enda energia tootmisega seotud KHG heidet ei tuvastatud.

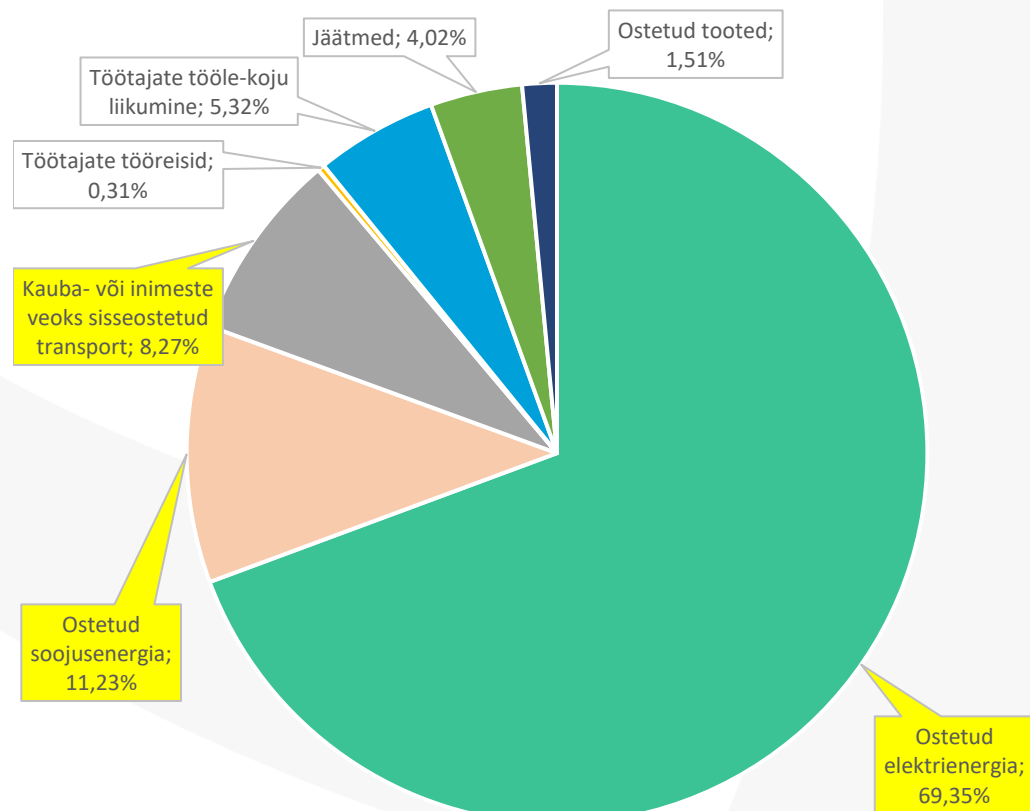
☞ Mõjuala 2: Sisseostetud elektri- ja soojusenergia.

☞ Mõjuala 3: Sisseostetud tooted, tekkinud jäätmed, töötajate tööle-koju liikumine ning tööreisid.

Emissioonide aruandlusperiood on 1. jaanuar 2022 kuni 31. detsember 2022.

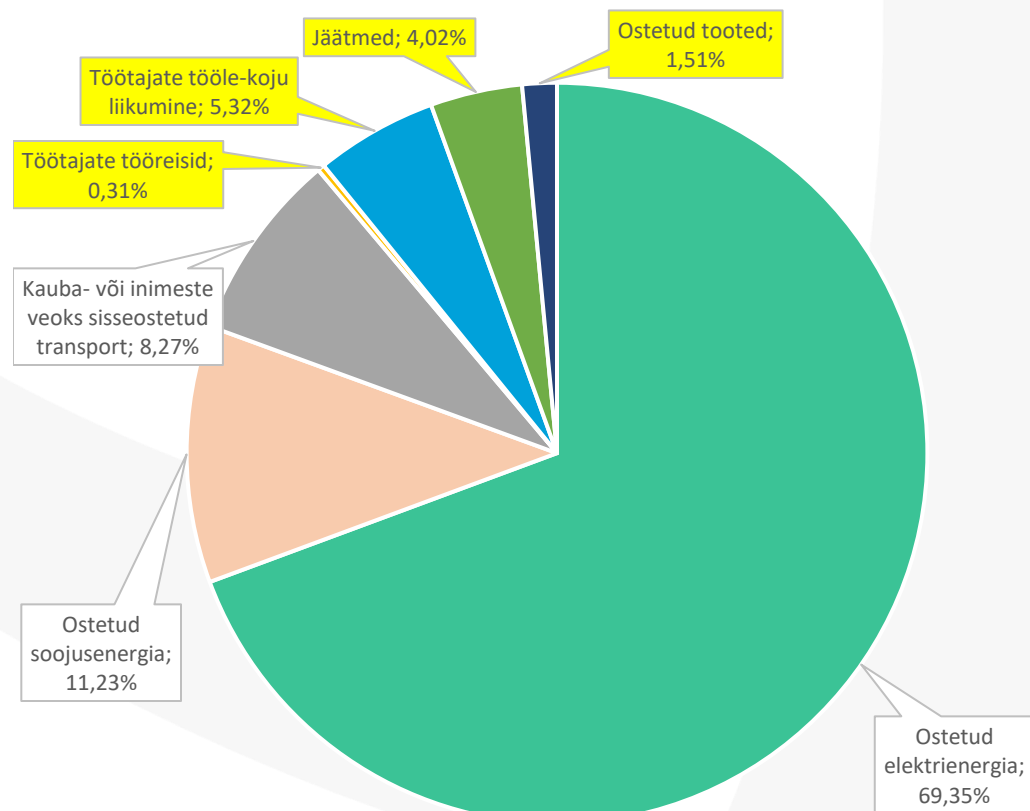


2022. aasta KHG emissioonid



- Suurimat mõju avaldab (69%) **sisseostetud elektrienergia**. Mõlemas logistikakeskuses on kasutusel tavaelekter.
- **Soojusenergia** (11%) tarbimise puhul avaldab suurimat mõju Välja tee logistikakeskuses kasutatav maagaas. Punase tn puhul on kasutusel keskkonnasõbralik biomassil baseeruv kaugküte.
- **Sisseostetud transpordist** (8%) tulenev mõju koosneb kliendile **edasimüüdavast maanteetranspordi teenusest** (aastale laiendatud andmed 3 peamise teenusepakkuja põhjal) ning **töötajatele pakutavast bussitranspordist** talvehooajal (töötajate küsitlus).

2022. aasta KHG emissioonid



- Väiksema mõjuga (5%) on **töötajate tööle ning koju liikumisest** tulenev heide. Andmed saadi küsitluse teel, millele vastas 85% töötajatest. Tulemust laiendati kogu töötajate arvule (164).
- Töötajate **tööreiside** (0,3%) andmed saadi samuti küsitluse teel, kus töötajatel küsiti hinnangulist 2022.a läbitud kilometraaži.
- **Jäätmeid** (4%) kogutakse Logistika Plussis liigiti. Andmed on kogutud jäätmekäitluse saatelehtedelt.
- **Ostetud toodete** (1,5%) puhul on kliimamõju arvutusest jäetud välja osa mõjuala 3 sisenditest, kuna andmete kogumise meetodika on ebaproportsionaalselt keeruline ning info emissioonifaktorite osas ebapiisav. Eeldatav summaarne kliimamõju vastavate toodete osas on minimaalne. On arvestatud suuremaid kontorikaupade gruppe ning –tehnikat, lähtudes kulude proportsionaalsusest.

Edasised plaanid

- ✦ Leiame kõige **optimaalsemad tegevused**, mis annavad **suurima mõju** meie süsiniku jalajälje vähendamiseks.
- ✦ **Arvutame** hinnangulise süsiniku jalajälje **logistikateenuse ühiku** kohta.
- ✦ **Kordame ja täiendame** arvutust igal aastal.
- ✦ Olenevalt millistes lisakategooriates õnnestub meil koguda usaldusväärseid andmeid, **püüdleme** edaspidi üha parema ja terviklikuma ülevaate poole.



 **LogistikaPlus**[®]